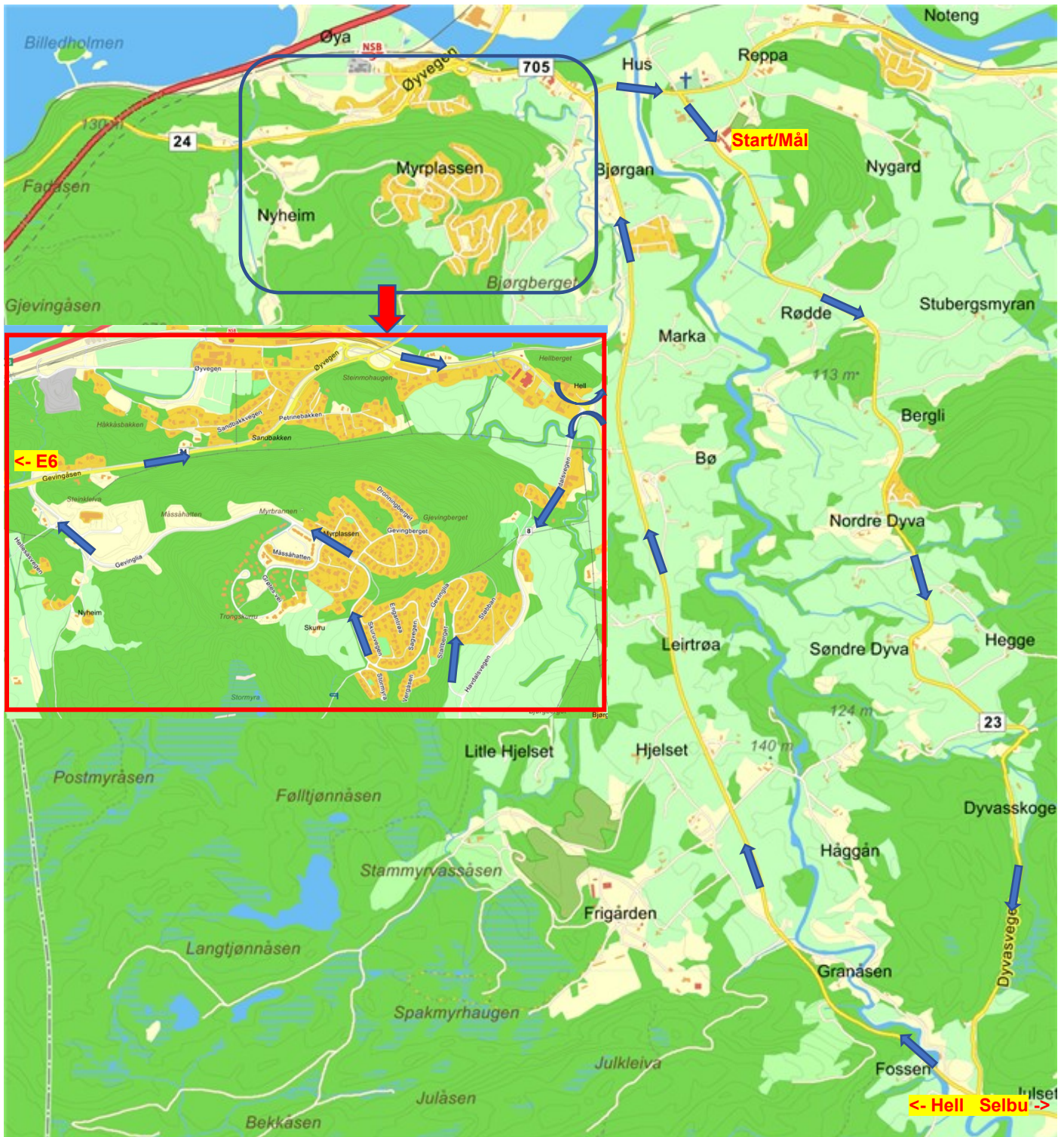


Trafikkavvikling 18. juni og 25 juni



Det må påventes ventetid på inntil 20 min for å kunne kjøre inn i sykkeltraseen.
All trafikk vil i utgangspunktet være envegs-regulert jfr. pilens retning i kartet.
Disse vegene er **KUN** envegsregulert:

- Dyvassvegen
- Fv705
- Gevinglia boligfelt

Alle sideveger/gårdsveger **SKAL** følge anviste kjøreretning som vist på kart.

Trafikk til Selbu vil bli dirigert til venstre i Malvikkrysset via Fv26 (500 m) og til venstre via Fv 23 (Dyvassvegen)

Trafikk fra Selbu vil bli dirigert til venstre i Malvikkrysset og videre over Gevinglia til Gevingåsen (gamle E6)

Gevingåsen åpnes for trafikk begge veger etter anvisning fra trafikkvakter.